



LA FORZA DELLE CONNESSIONI

Collegamento Smart Ring

Collegamento Smart Ring

Prima di iniziare

Avere a portata di mano lo Smart Ring

Avere a portata di mano lo Smartphone

Avere a portata di mano il numero di carta da associare, la data di scadenza ed il codice CVC

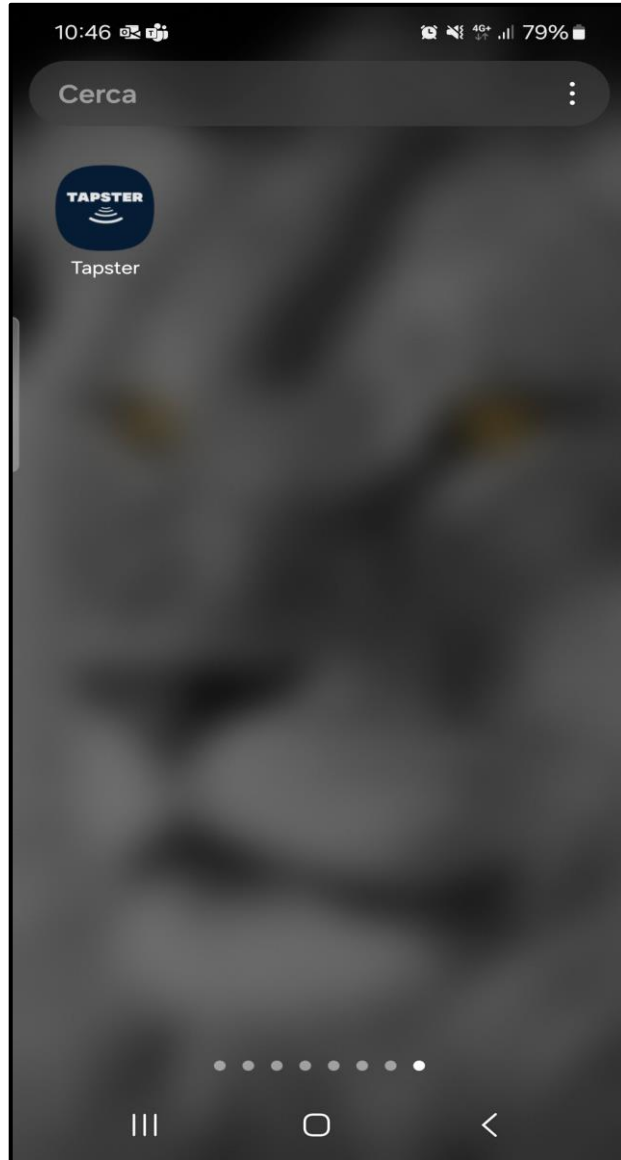
Effettuare il download dell' app Tapster dallo Store Android o Apple

Rimuovere l' eventuale cover protettiva dallo Smartphone

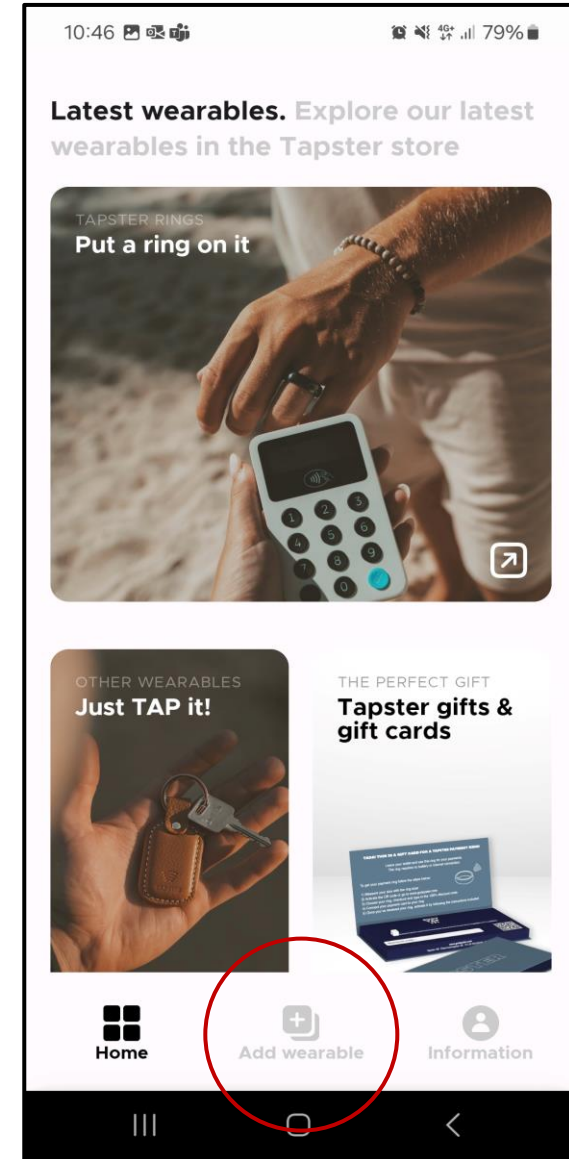


Collegamento Smart Ring-1

Aprire l'app
TAPSTER

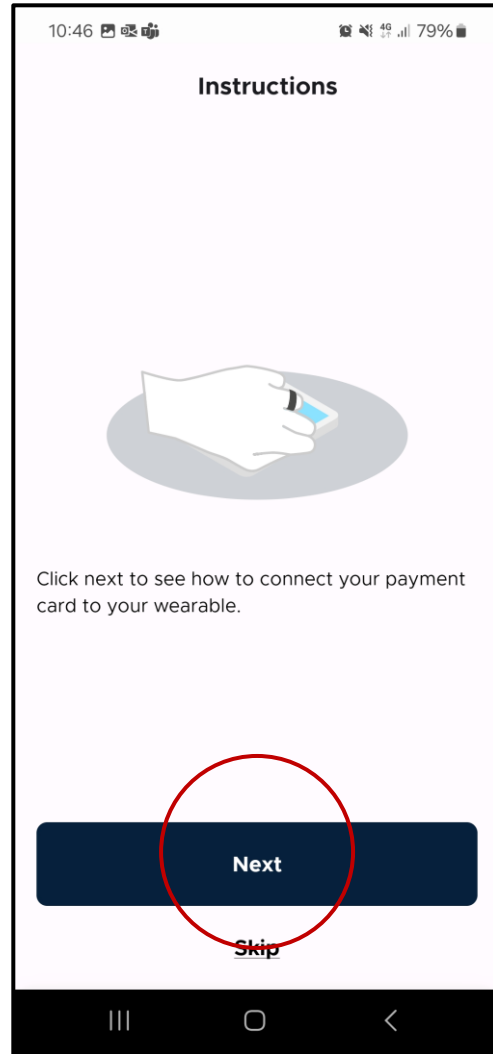


Dalla
schermata
principale
selezionare
Aggiungi
Wearable

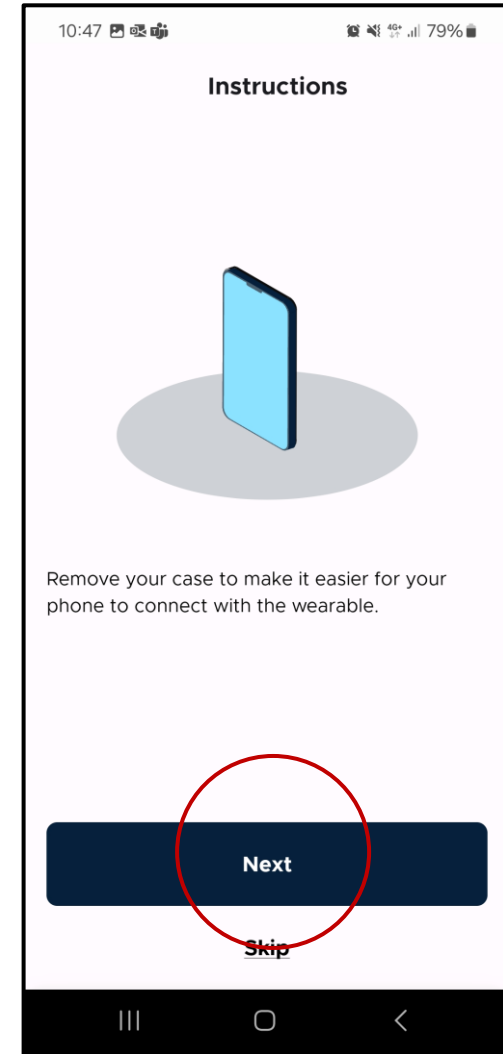


Collegamento Smart Ring-2

Selezionare
Next



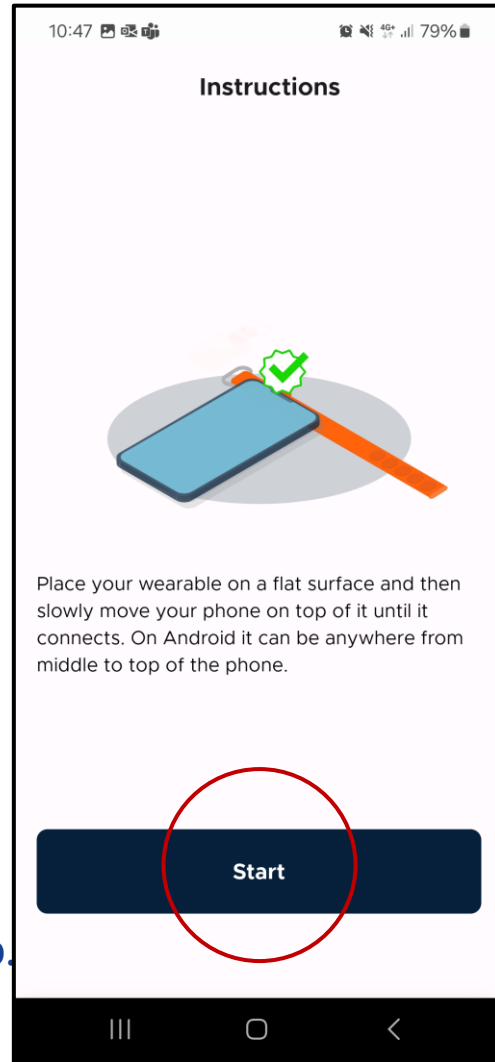
Rimuovere
l'eventuale
cover dello
smartphone-
Selezionare
Next



Collegamento Smart Ring-3

Selezionare Start per avviare il collegamento dello Smart Ring.

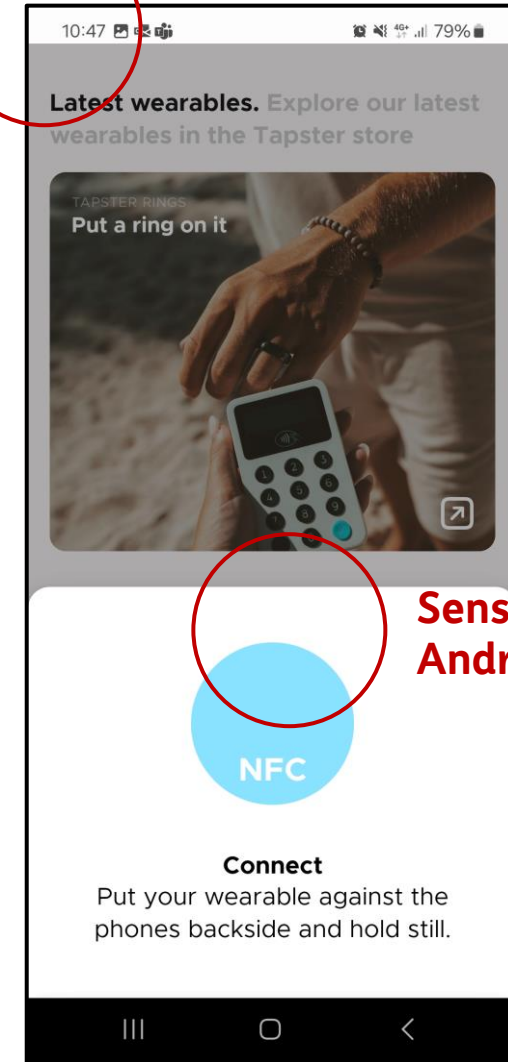
Posizionare lo Smart Ring su una superficie piatta e muovere lentamente lo smartphone sopra di esso finché non viene connesso.



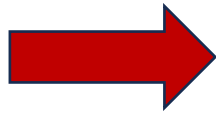
Sensore NFC Iphone

Tenere lo smartphone poggiato sullo Smart Ring

N.B: SU Os Android il sensore NFC può trovarsi ovunque tra la metà e a parte alta dello smartphone. Su Iphone il sensore NFC si trova in alto a sinistra della fotocamera

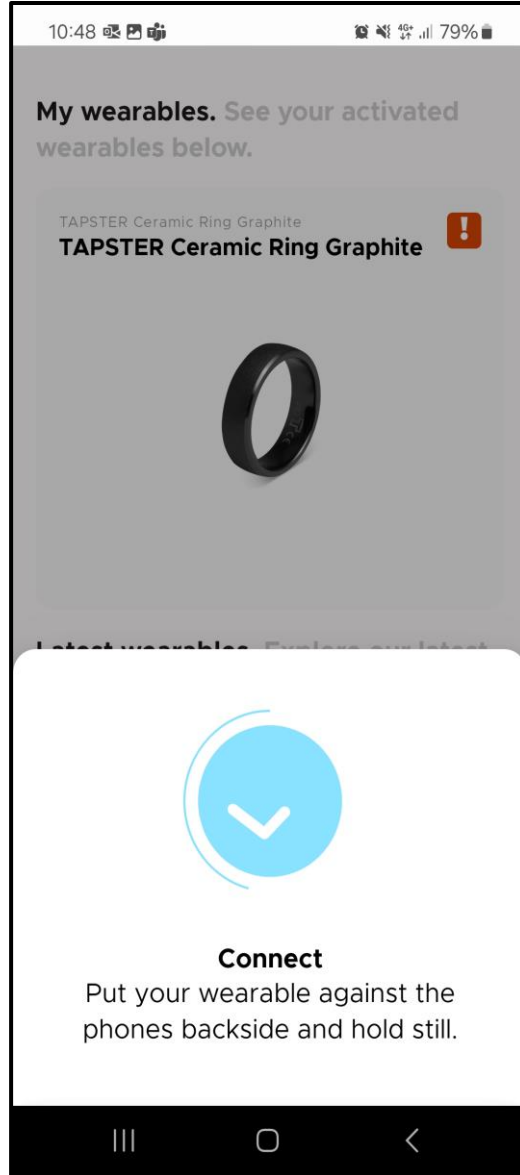


Sensore NFC Android



Collegamento Smart Ring-4

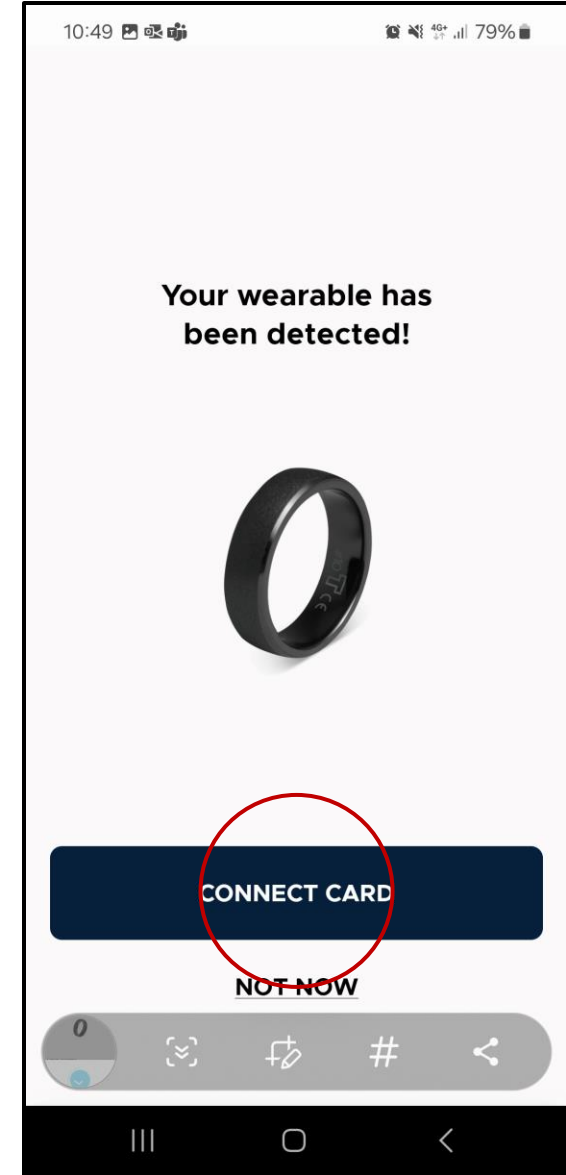
Quando lo Smart Ring sarà collegato apparirà un simbolo di spunta sul display ed il modello di Smart Ring individuato



Fase di collegamento della carta pronta per essere avviata.

Nota Bene: Lo Smart Ring deve sempre rimanere poggiato allo smartphone anche durante la fase di associazione carta

Selezionare Connetti carta





LA FORZA DELLE CONNESSIONI

Rimozione Smart Ring

Rimozione Smart Ring

Prima di iniziare

Avere a portata di mano lo Smartphone

Avere preventivamente rimosso la carta di pagamento associata allo Smart Ring



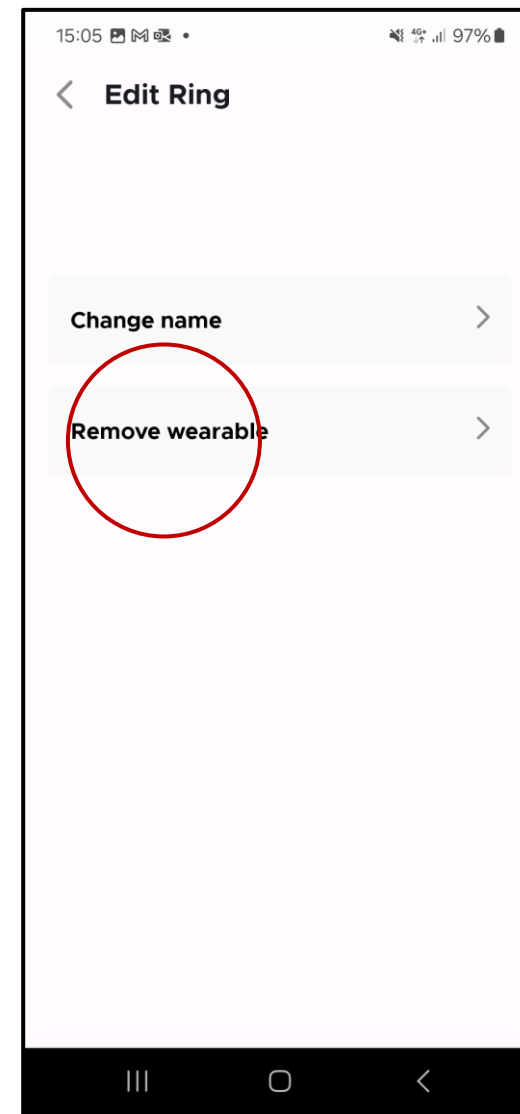
Rimozione Smart Ring-1

Prima di rimuovere lo Smart Ring assicurati di aver scollegato la carta di pagamento come visualizzato nell'immagine di fianco.

Selezionare quindi EDIT

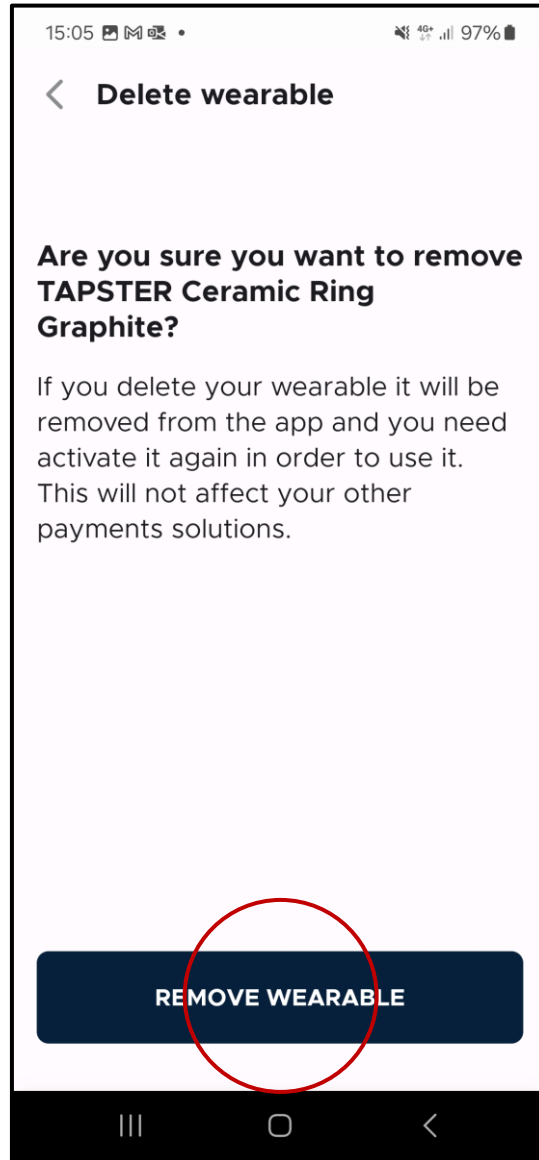


Dalla schermata principale selezionare Rimuovi wearable



Rimozione Smart Ring-2

Selezionare
Rimuovi Wearable



Dopo la rimozione lo Smart Ring non risulterà più collegato come mostrato nell'immagine di fianco

