

Creazione della connessione per la navigazione gratuita sui siti Telecom Italia con il modem analogico.

Windows XP

Per creare la nuova connessione dal desktop seleziona **Start > Pannello di Controllo**

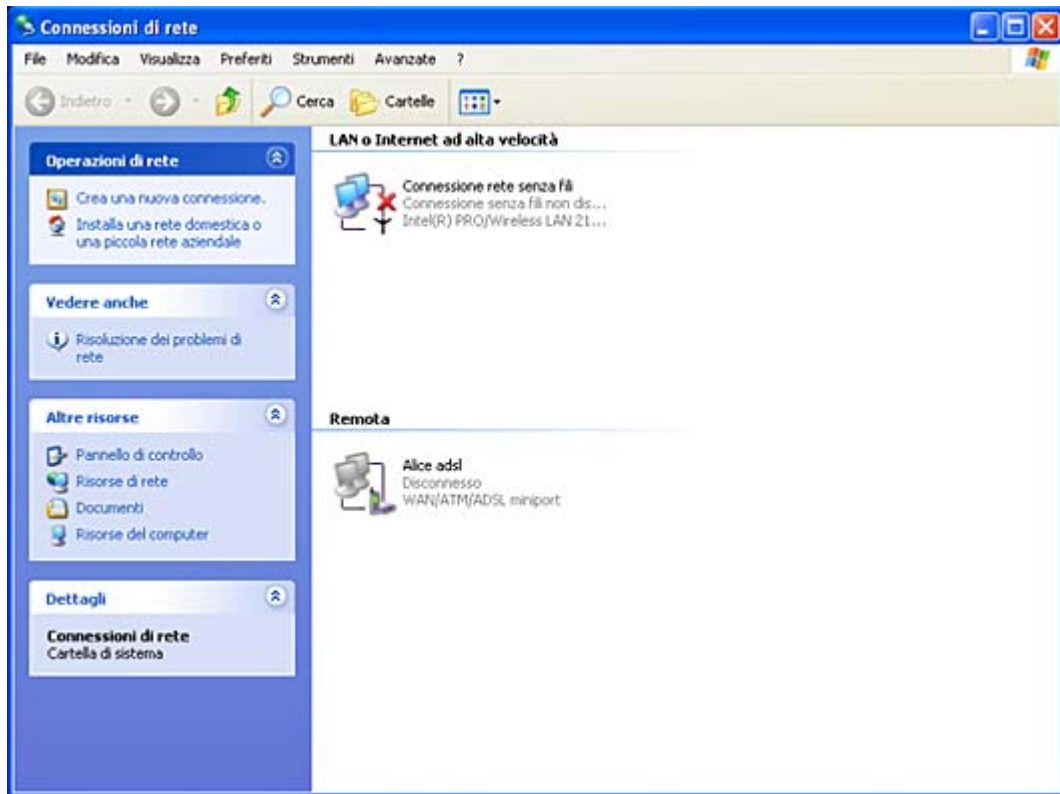


Se il Pannello di controllo non appare come in figura, clicca sulla voce a sinistra *Passa alla visualizzazione classica*.

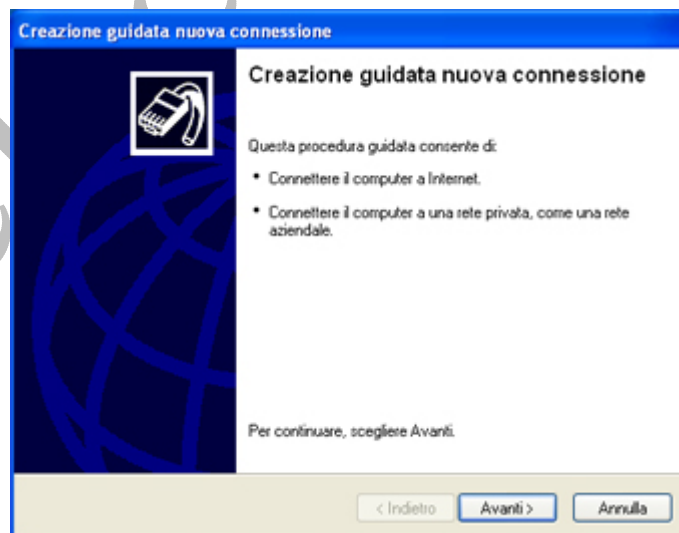
All'interno del Pannello di Controllo fai doppio click sull'icona **Connessioni di Rete**



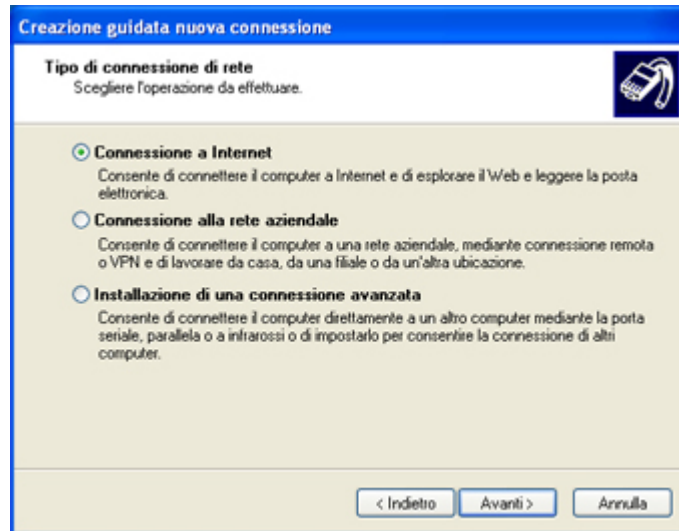
Nelle connessioni di rete clicca sulla voce **Crea una nuova connessione**



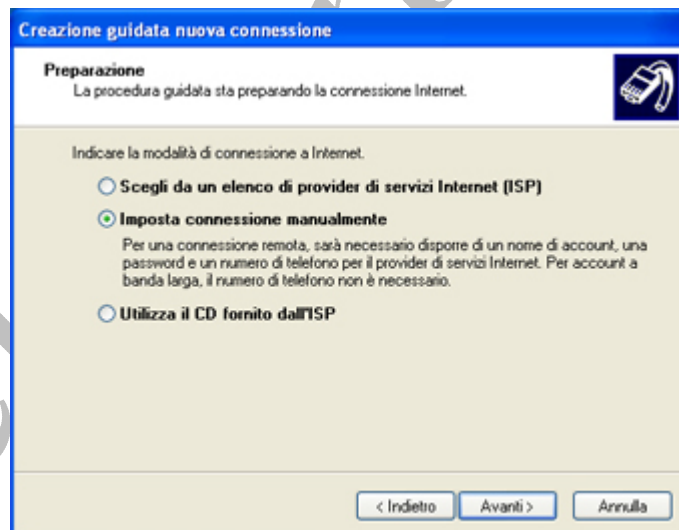
Ti viene presentata una finestra di Benvenuto alla creazione di una nuova connessione. Clicca **Avanti** per proseguire



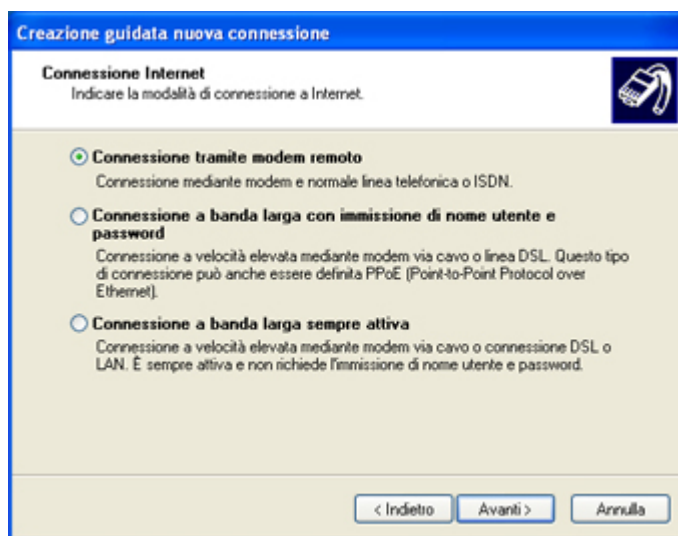
Per configurare la connessione, nella finestra sottostante devi selezionare **Connessione a Internet** e cliccare su **Avanti**, come mostrato in figura



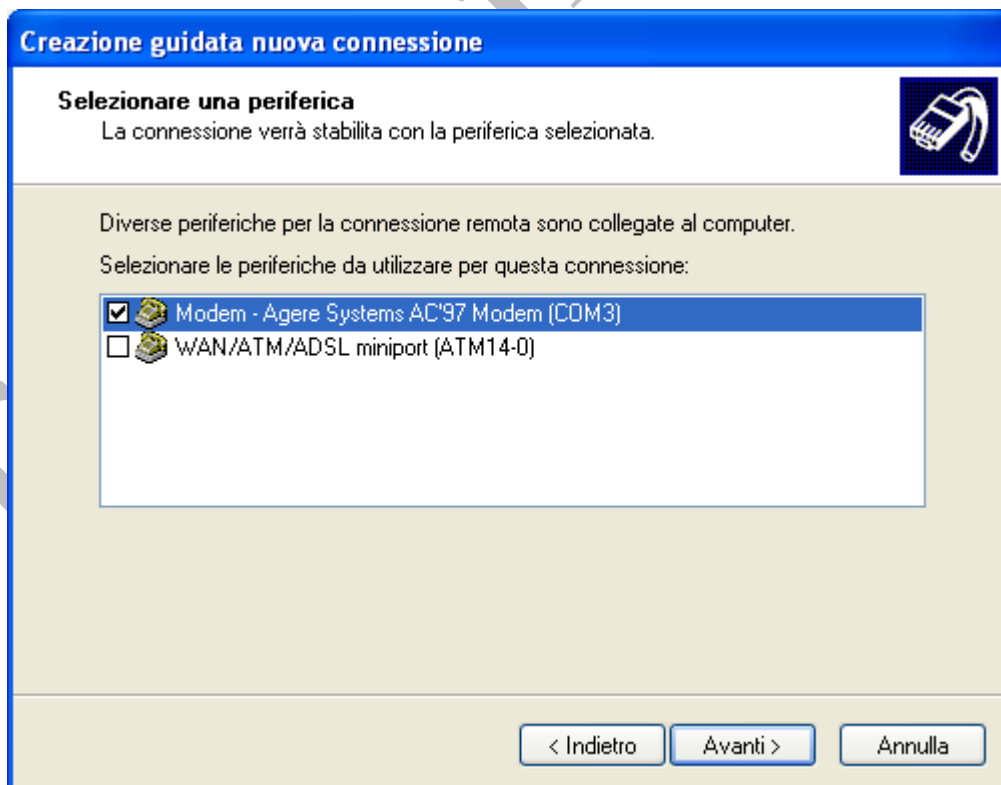
Nella finestra successiva, devi selezionare la voce **Imposta connessione manualmente** e cliccare sul pulsante **Avanti**



Nella finestra successiva devi selezionare **Connessione tramite modem** remoto e cliccare su **Avanti**



Se hai più di un modem collegato al tuo computer ti comparirà la schermata intermedia sottostante (Ad esempio sia il modem adsl per la connessione adsl, sia il modem analogico per la connessione dial-up) seleziona il tuo modem analogico, come indicato nell'esempio e clicca su **Avanti**



Nella finestra successiva devi inserire il nome che vuoi assegnare alla connessione (Ad esempio **Telecom**) e premere il pulsante **Avanti**

Creazione guidata nuova connessione

Nome connessione
Specificare il nome del servizio che fornisce la connessione Internet.

Immettere il nome dell'ISP nello spazio sottostante.

Nome ISP

Il nome immesso sarà il nome della connessione che si sta creando.

< Indietro Avanti > Annulla

Inserisci ora il numero telefonico per la navigazione gratuita di Telecom Italia **7000187187**

Creazione guidata nuova connessione

Numero telefonico da chiamare
Indicare il numero di telefono dell'ISP.

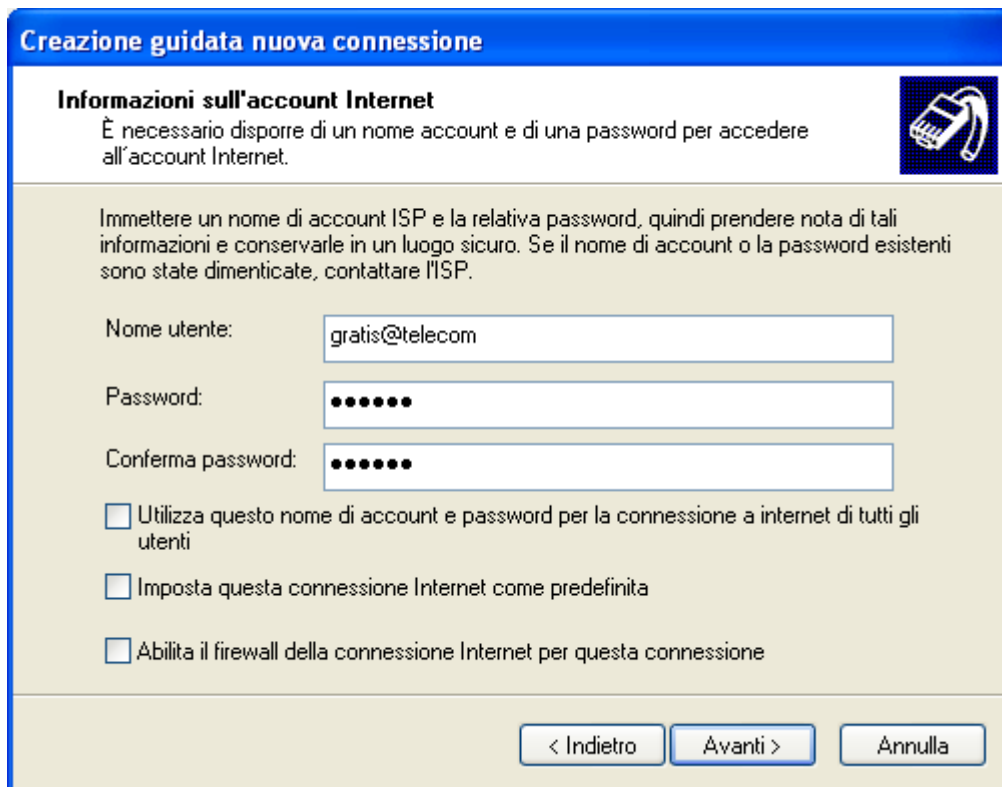
Digitare il numero di telefono di seguito.

Numero di telefono:

Per sapere se occorre includere un indicativo di località, comporre il numero di telefono. Il suono di un modem indica che il numero è corretto.

< Indietro Avanti > Annulla

Terminato l'inserimento del numero telefonico, procedi cliccando sul pulsante **Avanti**
Nella finestra successiva inserisci il **Nome utente** e **Password** per la navigazione gratuita:
Nome utente= **gratis@telecom**; Password=**gratis**; Conferma password=**gratis** e procedi cliccando su **Avanti**



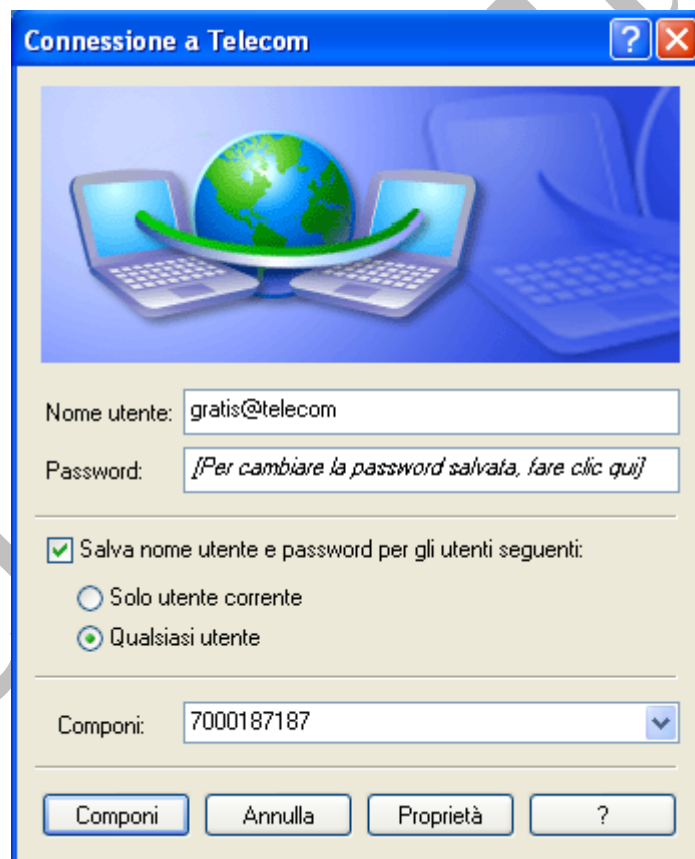
La creazione della connessione è completata: nella finestra successiva seleziona **Aggiungi collegamento a questa connessione sul desktop** per creare l'icona di collegamento sul desktop e premi sul pulsante **Fine**




Per connetterti e poter navigare con la connessione appena creata sui siti Telecom Italia a questo punto clicca sull'icona del collegamento presente sul desktop:



Ti comparirà la finestra sottostante: clicca su **Componi**



The image shows a Windows-style dialog box titled "Connessione a Telecom". It features a header bar with a question mark and a close button. The main area contains an illustration of two laptops with a globe between them. Below the illustration are input fields for "Nome utente" (containing "gratis@telecom") and "Password" (containing a link to change the password). There is a checked checkbox for "Salva nome utente e password per gli utenti seguenti:" with two radio button options: "Solo utente corrente" and "Qualsiasi utente". At the bottom, there is a "Componi" dropdown menu showing "7000187187" and four buttons: "Componi", "Annulla", "Proprietà", and "?".

Ti compariranno le finestre sottostanti relative alla procedura di connessione, al termine delle quali risulterai connesso e potrai navigare gratuitamente all'interno dei siti Telecom Italia utilizzando il tuo browser (Ad esempio Internet Explorer  o Netscape!)

